

# DATA SHEET - HL2024 Cradle

Drukonaafhankelijke volumestroombegrenzer. Volumestroomregulering met snel, eenvoudig onderhoud.



## Figuurnummer: 1350

### Productoverzicht

Optimale volumestroomregulering en snel onderhoud

De HL2024 Cradle vormt de behuizing van de HL2024 Cartridge: een modulaair systeem dat plaats biedt aan maximaal drie drukonaafhankelijke HL2024 Flow Controller(s) (HL2024 inserts). Dit product is ontworpen om snel en eenvoudig onderhoud mogelijk te maken terwijl het tegelijkertijd zorgt voor een constante doorstroom, gebruikerscomfort, besparingen en systeemstabilisatie. De HL2024 alles-in-één.

### Gecertificeerde constante volumestroom

HL2024 producten zijn drukonaafhankelijk en zorgen daarmee voor een constante volumestroom, zoals gecertificeerd door Kiwa (BRL-K635). De producten voldoen aan de wettelijke eisen voor materiaalgebruik (Kiwa Water Mark) en aan de voornaamste Europese drinkwaternormen. Alle HL2024 producten bevatten één of meerdere geïntegreerde HL2024 Flow Controller(s). HL2024 is uniek gecertificeerd voor drukonaafhankelijkheid en langdurige werking en is gepatenteerd in 29 landen wereldwijd.

### Toepassing

In de leiding.

### Belangrijke eigenschappen

- Optimale volumestroomregulering door constante volumestroom
- Volumestroom op maat
- Snel en eenvoudig onderhoud dankzij uitneembaar Cartridge systeem
- Definitie van de maximale waterafname
- Water- en energiebesparing
- Stabilisatie van de waterinstallatie
- Reductie van drukverlies in de waterinstallatie
- Verzegelbaar Cartridge systeem



Linksboven: HL2024 Cradle

Rechtsonder: HL2024 Cradle - afmetingen (in mm)

### Specificaties

Montage: inbouw in de leiding

Aansluiting ingaande kant: G 1/2" (BSPP) male

Aansluiting uitgaande kant: G 1/2" (BSPP) male

Totale lengte (inclusief draad): 114,0 mm

Draadlengte male: 12,0 mm

Doorsnede: 60,3 mm

Gewicht: 1.193 g

Materiaal behuizing: messing (4MS), roestvrij staal, brons

Buitenafwerking: geen

Afwerking oppervlak in contact met drinkwater: n.v.t.

Max. deeltjesgrootte: 400 µm

Max. temperatuur: 90 °C \*

### Volumestroom varianten (combinatie HL2024 inserts):

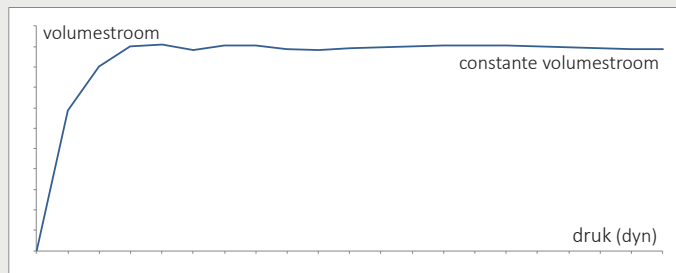
5,0 | 7,8 | 10,0 | 12,8 | 15,0 | 15,6 | 17,8 | 20,6 | 23,4 l/min

150/200-1.000 kPa/dyn (afhankelijk van combinatie van HL2024 inserts)

### Constante volumestroom: drukonaafhankelijk

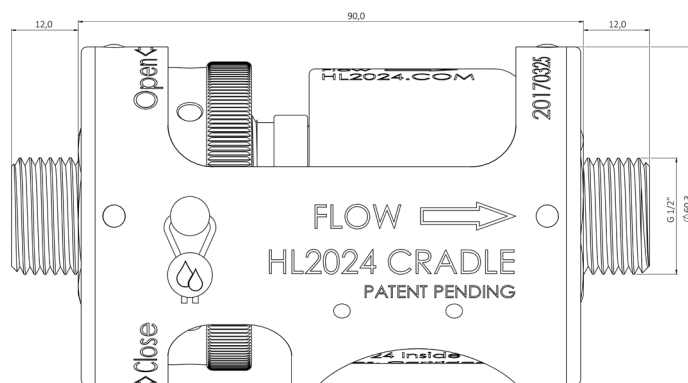
Volumestroomfluctuatie binnen vermeld drukbereik: max. 2%. \*\*

Grafiek toont de constante volumestroomprestatie van HL2024 producten.



\* In het geval van permanent of semi-permanent gebruik bij 500 kPa/dyn of meer in combinatie met 60°C of meer, neem contact met ons op via [info@hl2024.com](mailto:info@hl2024.com).

\*\* Hydraulische weerstand benedenstrooms van HL2024 kan de volumestroom enigszins beïnvloeden.



Disclaimer: HGP International streeft ernaar te allen tijde correcte en actuele informatie te verstrekken. Er kunnen geen rechten worden ontleend aan de in dit document verstrekte informatie. HGP International kan niet aansprakelijk worden gesteld voor mogelijke gevolgen van in dit document eventueel per abuis verstrekte incorrecte informatie. HGP International behoudt zich het recht voor om wijzigingen door te voeren.