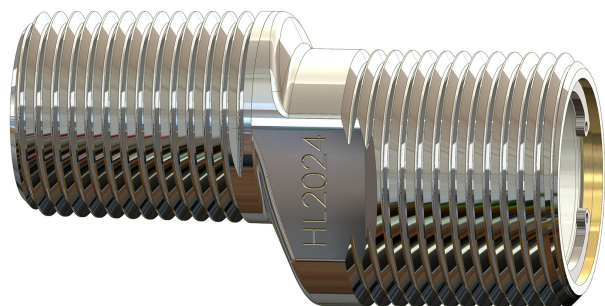


DATA SHEET - HL2024 Connect-S

Drukonafhankelijke volumestroombegrenzer. Reguleert (douche)mengkranen optimaal en direct.



Linksboven: HL2024 Connect-S

Rechtsonder: HL2024 Connect-S - afmetingen (in mm)

Specificaties

Montage: aan de koud- én warmtapwaterinlaatzijde van de mengkraan

Aansluiting ingaande kant: G 1/2" (BSPP) male

Aansluiting uitgaande kant: G 3/4" (BSPP) male

Sprong: 7,5 mm

Gewicht: 91 g

Materiaal behuizing: messing (4MS)

Kleur: chroom

Max. deeltjesgrootte: 400 µm

Max. temperatuur: 90 °C *

Volumestroom varianten

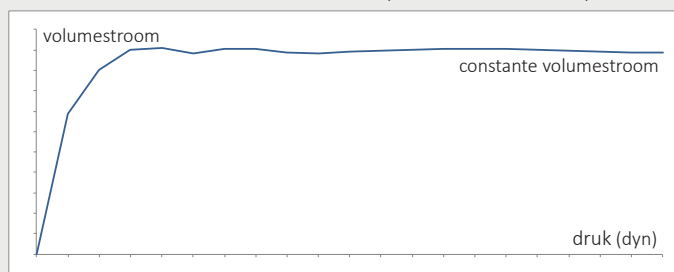
5,0 l/min (150-1.000 kPa/dyn)

7,8 l/min (200-1.000 kPa/dyn)

Constante volumestroom: drukonafhankelijk

Volumestroomfluctuatie binnen vermeld drukbereik: max. 2%. **

Grafiek toont de constante volumestroomprestatie van HL2024 producten.



* In het geval van permanent of semi-permanent gebruik bij 500 kPa/dyn of meer in combinatie met 60°C of meer, neem contact met ons op via info@hl2024.com.

** Verschillende typen mengkranen hebben verschillende tegendrukken. Dit kan de volumestroom enigszins beïnvloeden.

Figuurnummer: 1121

Productoverzicht

Optimalisatie van mengkranen

De HL2024 Connect-S zorgt voor een constante volumestroom, een significante reductie van temperatuurschommelingen en optimaal gebruikerscomfort. Dit doet de HL2024 Connect-S door de effecten van drukschommelingen op thermostatische en niet-thermostatische (douche) mengkranen grotendeels weg te nemen.

Gecertificeerde constante volumestroom

HL2024 producten zijn drukonafhankelijk en zorgen daarmee voor een constante volumestroom, zoals gecertificeerd door Kiwa (BRL-K635). De producten voldoen aan de wettelijke eisen voor materiaalgebruik (Kiwa Water Mark) en aan de voornaamste Europese drinkwaternormen. Alle HL2024 producten bevatten één of meerdere geïntegreerde HL2024 Flow Controller(s). HL2024 is uniek gecertificeerd voor drukonafhankelijkheid en langdurige werking en is gepatenteerd in 29 landen wereldwijd.

Toepassing

Bij thermostatische en niet-thermostatische (douche)mengkranen.

Belangrijke eigenschappen

- Stabilisatie van watertemperatuur
- Optimale volumestroomregulering door constante volumestroom
- Definitie van de maximale waterafname per mengkraan
- Water- en energiebesparing
- Stabilisatie van de waterinstallatie
- Reductie van drukverlies in de waterinstallatie

