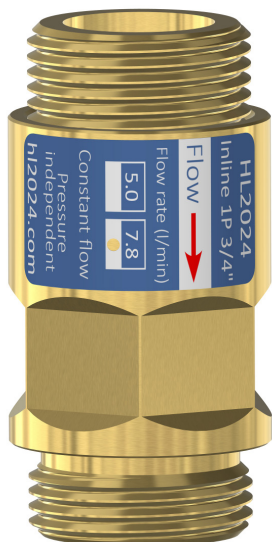


# FICHA TÉCNICA - HL2024 Inline 1P 3/4"

Controlador de caudal independiente de la presión. Garantiza un control de caudal óptimo.



## Número de la figura: 1140

### Resumen del producto

#### Control de caudal óptimo

El HL2024 Inline genera un caudal constante gracias a su propiedad única de independencia de la presión. Montado en la tubería, el HL2024 Inline es perfectamente adecuado para controlar caudales en áreas específicas del sistema de agua. De esta manera, se consigue estabilización del sistema, óptima comodidad para el usuario y ahorros.

#### Certificado para caudal constante

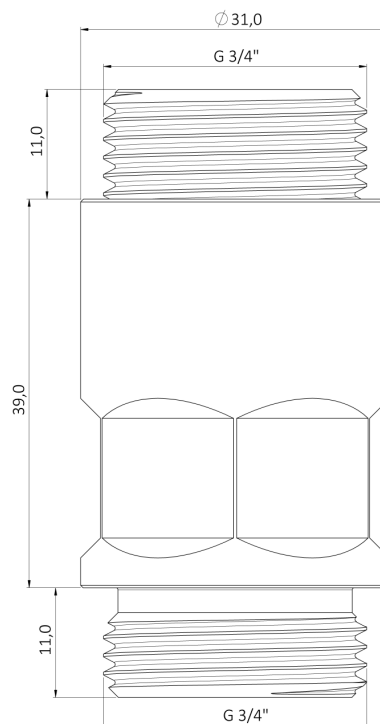
Los productos HL2024 son independientes de la presión y como tales proporcionan un caudal constante según lo certificado por Kiwa, Holanda (BRL-K635). Los productos cumplen los requisitos de Kiwa Water Mark y las principales normas europeas en materia de agua potable. Todos los productos HL2024 están equipados con uno o más controladores de caudal HL2024 integrados. El HL2024 cuenta con certificación exclusiva para la independencia de la presión y el funcionamiento a largo plazo.

#### Aplicación

En la tubería.

#### Propiedades principales

- Control de caudal óptimo gracias al caudal constante
- Definición de la demanda máxima
- Estabilización de la instalación de agua
- Ahorro de agua y energía
- Reducción de la pérdida de presión del sistema



Arriba izquierda: HL2024 Inline 1P 3/4"

Abajo derecha: HL2024 Inline 1P 3/4" - dimensiones (en mm)

### Especificaciones

Montaje: en la tubería

Conexión entrada: G 3/4" (BSPP) macho, cara plana

Conexión salida: G 3/4" (BSPP) macho, cara plana

Longitud total (incluyendo rosca): 61,0 mm

Longitud de la rosca macho (incluyendo corte de rosca): 11,0 mm

Diámetro: 31,0 mm

Peso: 194 g

Material de la carcasa: latón (4MS)

Acabado exterior: ninguno

Acabado del área de contacto del agua: n/a

Tamaño máximo de partícula: 400 µm

Temperatura máxima operativa: 90 °C \*

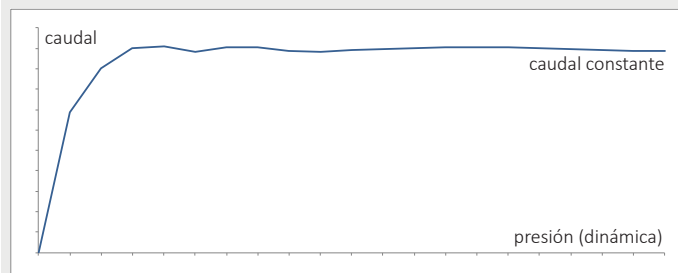
#### Variantes de caudal

5,0 l/min (150-1.000 kPa/dyn)

7,8 l/min (200-1.000 kPa/dyn)

#### Caudal constante: independiente de la presión

Desviación de caudal dentro del rango de presión dinámica mencionado: máx. 2%.\*\* El gráfico muestra el rendimiento de caudal constante de los productos HL2024.



\* En caso de uso permanente o semipermanente a 500 kPa/dyn o más **combinado con** 60 °C o más, contacte con nosotros en [info@hl2024.com](mailto:info@hl2024.com).

\*\* Contrapresión en el sistema podría influir de alguna manera en el caudal.

Descargo de responsabilidad: HGP International procura proporcionar información correcta y actualizada en todo momento. HGP International, o las compañías pertenecientes a su grupo, no se responsabilizan de las posibles consecuencias de cualquier información incorrecta proporcionada en este documento por error. HGP International se reserva el derecho de hacer cambios.

Nota: las versiones posteriores de este documento sustituyen y anulan las versiones anteriores. Se aplican los términos y condiciones de HGP International. En los términos y condiciones HGP International ha limitado su responsabilidad. Las versiones actuales de este documento y de los términos y condiciones de HGP International están disponibles en [www.hl2024.com](http://www.hl2024.com).

## **Términos y condiciones generales de instalación y uso de HGP International**

HGP International es el nombre comercial de HGP Exploitatie B.V., Países Bajos, registrado en la Cámara de Comercio con el número 56180586.

Estos términos y condiciones han sido archivados en la Cámara de Comercio.

### **Aplicabilidad y establecimiento del acuerdo**

1. Estos términos y condiciones generales de instalación y uso se aplican, con exclusión de los términos y condiciones de los clientes, a la instalación y uso de todos los productos de HGP International.
2. Además y sin perjuicio de los términos y condiciones generales de venta y suministro, estos términos y condiciones generales de instalación y uso se aplican a la relación legal entre HGP International, incluyendo las posibles terceras partes contratadas por HGP International, por una parte, y uno o más clientes y/o usuarios por otra parte, en el contexto de la instalación y uso de los productos de HGP International.

### **Uso de los productos**

3. El cliente debe seguir en todo momento las instrucciones e indicaciones relativas al uso de los productos de HGP International. Cualquier garantía y/o responsabilidad de HGP International será nula si las instrucciones e indicaciones no se han seguido en su totalidad.

### **Exoneraciones**

4. La instalación está totalmente a riesgo del cliente. HGP International no se hace responsable de los daños causados durante la instalación, salvo que el daño haya sido causado por intención o imprudencia deliberada por parte de HGP International. En ningún caso HGP International será responsable de los daños indirectos y/o consecuentes. Sin perjuicio de lo anterior, se aplican las siguientes limitaciones de la responsabilidad de HGP International.
5. HGP International ofrece una garantía con respecto a los productos en la medida en que esto haya sido acordado por escrito entre las partes, al concluir el acuerdo o en la medida en que HGP International esté legalmente obligado a hacerlo.
6. Con sujeción a las obligaciones imperativas derivadas de la ley, HGP International no está nunca obligado a indemnizar ninguna pérdida, salvo en caso de intención o imprudencia deliberada.
7. Cualquier responsabilidad por la pérdida consecuente o pérdida de beneficios, pérdidas indirectas, pérdida de beneficios y pérdidas debidas a la interrupción de la actividad del cliente y/o de los clientes del cliente queda explícitamente excluida en todas las circunstancias. La responsabilidad se limita siempre a la cantidad asegurada o pagada por HGP International. En caso de pérdida no cubierta o cubierta únicamente de forma parcial, la responsabilidad de HGP International se limita siempre al importe de la factura de la entrega específica o de la entrega parcial.

### **Otros**

8. Si alguna de las disposiciones de las presentes condiciones generales fuera nula, se anulara o fuera inaplicable, esto no tendría consecuencias para la validez de las demás disposiciones o del acuerdo.
9. En la medida en que HGP International no pueda invocar ninguna disposición de las presentes condiciones generales o del acuerdo, se considerará que dicha disposición tiene un contenido y un sentido que se ajustan en la medida de lo posible a la disposición original, lo que permite a HGP International invocarla.
10. Todos los costes, judiciales y extrajudiciales, relacionados con el cobro de las sumas adeudadas a HGP International serán por cuenta del cliente.
11. La relación jurídica entre HGP International y el cliente se regirá por el derecho holandés, con exclusión de la Convención de Viena sobre la Compraventa, y todas las controversias serán resueltas exclusivamente por el tribunal competente del distrito de Amsterdam (Países Bajos).

---